

Fukushima Fukushima Prefecture

- JR Tohoku Shinkansen
- Tàu hỏa JR và đường tàu hỏa địa phương
- Đường chính
- Đường cao tốc



Access to Fukushima

By JR <Tohoku Shinkansen>



By Expressway <Tohoku Expressway>



From Sendai Airport



Fukushima Train map



Contact Us Japan

Tourism Promotion Division, Fukushima Prefectural Government
 2-16 Sugitsuma-cho, Fukushima City, Fukushima Prefecture z/c 960-8670

TEL: +81-24-521-7287
 FAX: +81-24-521-7888

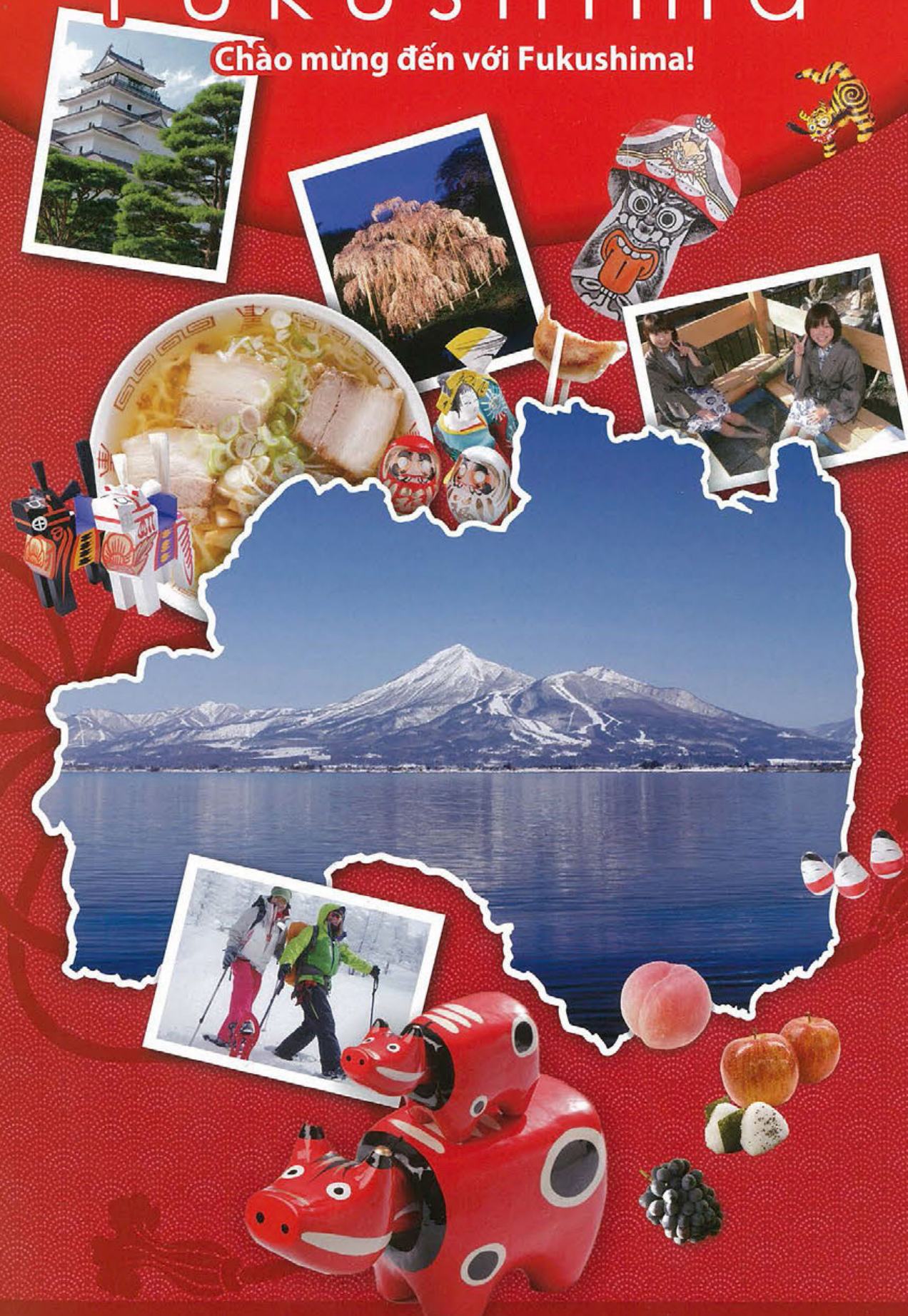
Fukushima Prefecture Tourism & Industry Exchange Association (Tourism Dept.)
 7F CORASSE Fukushima, 1-20 Mikawa Minami-machi, Fukushima City z/c 960-8053

TEL: +81-24-525-4024
 FAX: +81-24-525-4087



Fukushima

Chào mừng đến với Fukushima!



Welcome to

Fukushima

Chào mừng đến với Fukushima!

Chào đón bạn với nụ cười và lòng biết ơn.

Vẻ đẹp của thiên nhiên bốn mùa hòa quyện cùng nụ cười tươi tắn của người dân bản địa sẽ khiến bạn cảm nhận được sự ấm áp khi đến với nơi đây. Chúng tôi hy vọng bạn cũng sẽ nở nụ cười trên môi khi đặt chân tới Fukushima, nơi sẽ cho bạn vô vàn những khám phá thú vị.

春

Mùa xuân

夏

Mùa hạ

秋

Mùa thu

冬

Mùa đông



Du lịch <Sightseeing>

PAGE 2-3

Nội dung và thông tin

4-5

Thiên nhiên bốn mùa
Suối nước khoáng nóng

6-7

Ẩm thực theo mùa

8-9

Lịch sử/ Làng Ouchijuku/
Thành phố Aizuwakamatsu

10-11

Mùa đông và tuyết trắng



Giáo dục <Education>

12-13

Trải nghiệm cuộc sống trang trại
Nhật Bản

14

Trao đổi văn hóa

15

Chương trình học
Lịch trình mẫu



Bản đồ <Map>

16

Bản đồ/ Sơ đồ
Liên hệ

Văn hóa

Ẩm thực đặc sắc

Hoạt động vui chơi giải trí

Hái trái cây tại vườn

Tắm nước khoáng nóng

Du lịch

岩白が福島!
Nature & Hot Spring
Thiên nhiên tươi đẹp
với suối nước khoáng
nóng!



Nature
Thiên nhiên

Mùa hạ



Mùa xuân

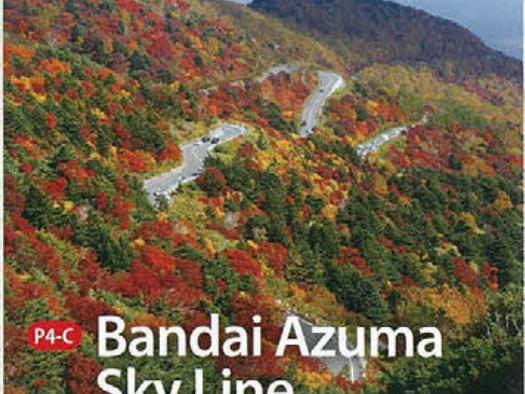
Một trong ba loài hoa Sakura chính của đất nước Nhật Bản



P4-B Miharu Takizakura

Cây sakura giống Edohigan là một trong ba giống hoa sakura chính ở Nhật Bản. Chùm hoa sakura màu hồng rủ sát xuống mặt đất tựa như thác nước. Loài hoa sakura này vì vậy có tên là "takizakura" (nghĩa là sakura thác nước), được coi là một giống hoa quý hiếm của đất nước Nhật Bản.

Mùa thu



P4-C Bandai Azuma Sky Line

Con đường vắt ngang qua dãy núi Azuma với cảnh quan hùng vĩ đẹp mê hồn vào mùa thu lá đỏ.

Mùa đông



P5-D Nước đóng băng trên hồ Inawashiro

Vào mùa đông, những con thiên nga sẽ di trú từ Siberia tới đây. Ngoài ra, gió lạnh từ núi Bandai thổi những giọt nước hồ dính lên cây cối xung quanh, khiến chúng đông cứng lại thành những giọt băng bám trên từng cành cây non lá.

Hotspring
Suối nước khoáng nóng



P5-E Iizaka Hotspring
Suối nước khoáng nóng Iizaka

Tương truyền rằng suối nước nóng này đã hoạt động được hơn 1000 năm nay. Một cách thưởng thức khu suối khoáng nóng Iizaka được biết đến rộng rãi là "hot spring hop" hay ngâm mình từ suối khoáng nóng này sang suối khoáng nóng khác.

Tốt cho người bị bệnh phụ khoa, da liễu, xương khớp, đau thần kinh, bệnh đường tiêu hóa, v.v...



Trứng được luộc trong nước khoáng nóng dưới nhiệt độ 63 – 70 độ C là một trong những đặc sản nổi tiếng của khu suối nước khoáng nóng Iizaka.



P5-F Higashiyama Hotspring
Suối nước khoáng nóng Higashiyama

Suối nước khoáng này có lịch sử lâu đời tới hơn 1.300 năm, nổi tiếng từ thời kỳ Edo với cái tên "Làng O' usangakukyo", có tác dụng giúp làm giảm chứng đau nhức xương khớp, đau thần kinh, và các bệnh về đường tiêu hóa.



Đặc sản ONSEN PLUS+

Hãy thử khoác lên mình bộ Yukata (kimono mùa hè) ở khu suối khoáng nóng!

Spring

Summer

Autumn

Winter



Từ hương thơm theo mùa tới mùi vị truyền thống, bạn có thể thỏa sức lựa chọn sao cho phù hợp với phong cách của mình.

Mùa thu hoạch trái cây ở tỉnh Fukushima bắt đầu với trái anh đào vào đầu mùa hạ. Ở vùng Tohoku anh đào là loại cây ăn quả đầu tiên ra trái trong năm.

Đào cũng là một trong những loại trái cây nổi tiếng của Fukushima. Vị ngọt đậm của những trái đào nơi đây được biết đến trên khắp nước Nhật. Những quả đào tươi ngon mới hái có vỏ hơi sần sùi và vị ngọt đậm đà.

Lê ở Fukushima có vị ngọt mát, nhiều nước, chắc hẳn bạn sẽ không thể nào quên cái vị vừa ngọt vừa giòn của trái lê nơi này.

Fukushima là nơi trồng nho với nhiều giống đa dạng, bao gồm cả giống nho ngon nổi tiếng ngọt đậm với cái tên "kyohou". Ngoài ra ở đây còn có loại nho không hạt vị ngọt lịm như giống nho "takao".

Táo là loại quả có mùa thu hoạch dài hay ngắn tùy thuộc vào từng giống cụ thể. du khách sẽ có cơ hội được thưởng thức nhiều loại táo đa dạng và phong phú. Giống táo nổi bật nhất là "Fuji" vị ngọt ngon, và trong đó được ưa chuộng nhất là giống "sunfuji", khi trồng người ta không cần phải bọc quả táo lại, khiến cho trái táo nhận được ánh sáng mặt trời tới mức tối đa.

Đặc sản ẩm thực theo mùa

Season and Local Flavors



Đâu tây

Tháng 3 - 7



Anh đào

Đầu tháng 6 - 7



Đào

Giữa tháng 7 - Đầu tháng 9



Lê

Đầu tháng 8 - 9



Nho

Cuối tháng 8 - Đầu tháng 10



Táo

Cuối tháng 8 - Đầu tháng 12

Đặc sản địa phương



Kitakata Ramen

P6-A Kitakata Ramen
Thành phố Kitakata

Ở thành phố Kitakata có tới khoảng 120 quán Ramen. Ramen ở đây nổi bật với nước dùng kiểu Nhật Bản được nấu bằng nước sốt đậu xanh loại hảo hạng và nước giềng khời, hầm với xương heo hoặc xương gà cùng cá sardine khô, ăn cùng với mì sợi to. Nước dùng đậm đà quện với sợi mì tạo nên một hương vị nổi bật, độc đáo không thể nào quên.



P6-B Kozuyu
Thành phố Alzuwakamatsu

Một trong những thực đơn không thể nào thiếu trong các buổi lễ cũng như lễ hội, đặc biệt là ngày Tết cổ truyền. Món súp truyền thống này đã trở thành một trong những món đặc sản truyền thống được ưa chuộng rộng rãi.



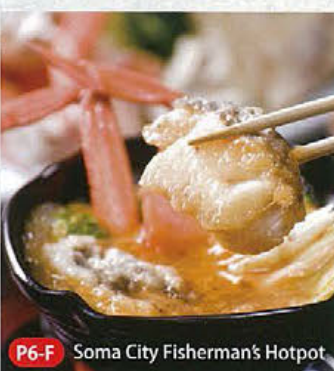
P6-C Oyakodon Mishima



P6-D Miyako Soba



P6-E Awamanjyu Yanaizu



P6-F Soma City Fisherman's Hotpot

Cơm gà Thành phố Mishima

Soba Thành phố Miyako

Awa manjyu Thành phố Yanaizu

Lẩu hải sản Thành phố Soma

Tham quan lò nấu rượu Sake



Suehiro Sake cellar is illuminated at night!

Khu vực Aizu **Khu vực Nakadori**

Sake Nhật Bản
Japanese sake

Nhờ việc lựa chọn nguyên liệu chất lượng cao trong quy trình sản xuất sake, từ nước, gạo cho tới nhân công tham gia sản xuất, Fukushima đã trở thành nơi sản xuất rượu sake hàng đầu của Nhật Bản.

Tại Fukushima Fruitline Hái trái cây



P7-G

Thời gian thu hoạch trái cây

Anh đào	Tháng 6 - 7
Đào	Tháng 7 - 9
Nho	Tháng 8 - 10
Táo	Tháng 8 - 12
Lê	Tháng 8 - 10
Hồng	Tháng 12 - 3

Thưởng thức vị ngọt thơm theo mùa Cùng trải nghiệm hái trái cây ở Fukushima

Mỗi khi nhắc đến hương vị của Fukushima, điều đầu tiên mà mọi người đều nhắc đến là những trải nghiệm thú vị khi đi hái trái cây. Vô số vườn trồng cây ăn quả nằm trong khuôn viên của khu vực trái cây hay còn gọi là Fruit Line. Các quán bán trái cây cũng như vườn trái cây phục vụ du khách xếp hàng dài san sát dọc theo hai bên đường. Bạn sẽ được tận hưởng một khoảng thời gian tuyệt vời nơi đây khi một lần trong đời thử tự tay mình hái trái cây tươi!

おらが偉業！
History
Di tích lịch sử

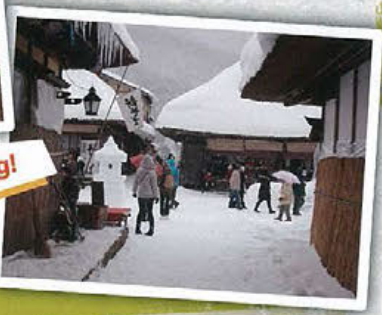


Ouchijuku

Ouchijuku



Thường thức thú mua sắm đồ thủ công và mùa đông!



Làng Ouchijuku đã nổi tiếng từ thời chiến tranh cho tới tận thời kỳ Edo như một khu nghỉ dưỡng dành cho du khách đi theo đường cao tốc Shimotsuke nối liền Aizu wakamatsu và Nikko. Hiện nay nơi đây vẫn còn giữ được khoảng 50 ngôi nhà nghỉ lợp mái tranh hơn 300 năm tuổi, nằm nối nhau dọc theo con đường dài 450 m dẫn vào làng.

Đặc sản Gourmet PLUS+ Ẩm thực Ouchi

P8-A Bánh Shingoro

Shingoro là một loại bánh gạo tẻ rưới nước sốt đậu tương vị cay ngọt, rồi đem nướng trên bếp than hoa, mùi thơm hấp dẫn. Đây là loại bánh truyền thống, khiến cho cơ thể và tâm hồn cảm thấy ấm áp.



P8-A Negi Soba

Thường thức hương vị soba với vị hành lá thay cho tỏi.



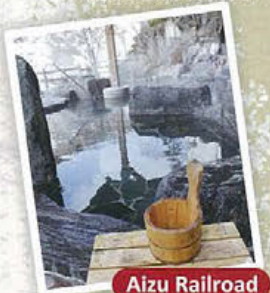
P8-A Cá Ayu nướng

Cá Ayu nướng trên bếp Irori (bếp truyền thống của Nhật Bản).

Đi dạo Look around PLUS+

Look around Ouchi

P8-B Suối nước khoáng nóng Yunokami



Người ta cho rằng đây là khu suối nước khoáng nóng được ưa chuộng vào bậc nhất. Khu suối nước khoáng nóng này được phát hiện ra từ thời Nara, với nước khoáng nóng có tính kiềm, có tác dụng giúp giảm nhẹ các triệu chứng đau nhức thân kinh, đau khớp, và các bệnh về đường tiêu hóa.



Touno Hetsuri

Nơi ngắm cảnh thiên nhiên tươi đẹp trong bốn mùa.

Đường tàu hỏa Aizu

P8-D Aizuwakamatu ↔ Yunokamionsen

Việc di chuyển tới Ouchijuku hiện nay hết sức thuận tiện với đường tàu hỏa Aizu! Nhà ga Yunokamionsen là nhà ga tàu hỏa duy nhất ở Nhật Bản có mái nhà lợp tranh và nằm ở gần khu làng Ouchijuku. Phía trong phòng chờ còn có lò sưởi kiểu Nhật Bản. Đường tàu hỏa Aizu nối liền thành phố AizuWakamatsu và Kiatakata với Nikko và Kinugawa.



LOOK JAPAN HISTORY

Tìm hiểu lịch sử Nhật Bản

AizuWakamatsu

Lâu đài Turuga-Jo

Trong suốt lịch sử lâu đời của thành phố Aizu, rất nhiều các daimyo (lãnh chúa phong kiến) đã có công xây dựng nên thành phố này trong thời kỳ chiến tranh Edo. Vào những năm 1860, thành phố Aizu đã trở thành một mặt trận chiến đấu. Hiện nay, bảo tàng lâu đài vẫn còn lưu giữ những cổ vật quý giá là những chứng cứ lịch sử của thành phố Aizu.



Nisshinkan

Trường học dòng họ Aizu

Trường học của dòng họ Aizu Nisshinkan đóng một vai trò quan trọng như là một trung tâm giáo dục của dòng họ Aizu vào cuối thời kỳ Edo. Bạn sẽ được tiếp xúc với một hệ thống giáo dục chịu ảnh hưởng của Khổng giáo và tinh thần của những samurai Aizu.



Hãy thử! Try!

Trang trí Akabeko

"Akabeko" là một sản phẩm thủ công truyền thống của Aizu. Bạn có thể thử tự tay mình trang trí một chiếc Akabeko tại đây!

Lật đặt Okiagari-koboshi

Đặc sản Gourmet PLUS+ Món ăn truyền thống ở Aizu



Thử nướng cơm cháy

Hãy thử tự tay bạn nướng cơm cháy tamari senbei!

Bukeyasiki Nhà nghỉ samurai ở Aizu

Nơi ở của những chiến binh với trung tâm là nhà nghỉ của "Saigo Tamono", thủ soái đoàn hộ vệ của dòng họ Aizu.





Mùa đông và tuyết trắng

Thưởng thức sự quyến rũ đặc trưng cho từng mùa. Khi bạn nhìn thấy những thung lũng rộng mênh mang tuyết đẹp, bạn sẽ không thể không nở nụ cười trên môi.

P10-A
Bandai Azuma SkyLine

Con đường tuyết trắng

Con đường tuyết trắng vừa mới mở cửa phục vụ du khách khi mùa xuân sang vào tháng tư. Khắp nơi nơi chúng ta sẽ đều thấy dấu vết của tuyết trắng, nhưng thường thì bức tường tuyết trắng sẽ cao khoảng 4m và có thể lái xe đi qua được. Đây chính là thời điểm đặc biệt nhất mà bạn có thể được nhìn thấy tuyết trắng trên núi cùng những loài hoa đua nhau khoe sắc tại tỉnh Fukushima.

Điểm nổi bật của Fukushima!



P10-B Ouchijuku

Vào mùa đông ở đây có tổ chức lễ hội tuyết trắng. Các bạn đừng bỏ lỡ dịp tham quan thưởng thức quang cảnh thành phố được trang hoàng dưới ánh đèn màu rực rỡ.



P10-C Kitakata

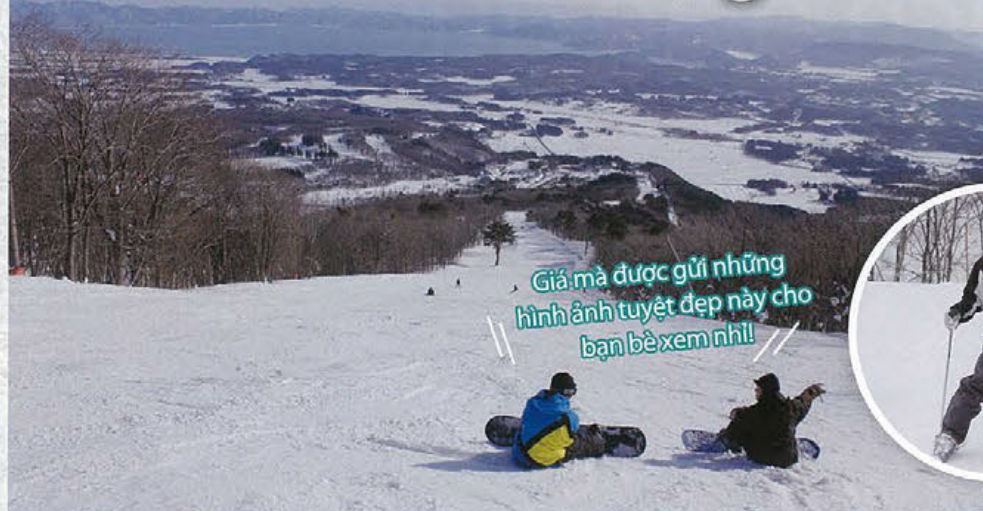
Kitakata thành phố của những ngôi nhà mái tranh. Vào mùa đông sẽ tạo thành một cảnh quan đẹp mê hồn. Nhất là khi lại được thưởng thức món ramen kitakata nổi tiếng nữa thì càng cảm thấy ấm áp cả cơ thể lẫn tâm hồn.



P10-D Lễ hội tuyết Tadami

Lễ hội tuyết nổi tiếng của đất nước Nhật Bản vào mùa đông, với những bức tường tuyết cao tới 4m bao phủ khắp nơi, nổi tiếng với lễ hội điêu khắc trên tuyết và lễ bắn pháo hoa muôn sắc màu.

Thể thao mùa đông



Giá mà được gửi những hình ảnh tuyệt đẹp này cho bạn bè xem nhỉ!

Thú trượt tuyết và chơi tuyết

Giữa tiết trời mùa đông lạnh, du khách sẽ được thưởng thức vẻ đẹp hùng vĩ và tuyệt vời của thiên nhiên mà không mùa nào khác trong năm có được. Mùa đông ở tỉnh Fukushima là thời gian dành cho vui chơi giải trí, bởi nơi đây có những sườn núi rất phù hợp để chơi trượt tuyết.



Bố thì thích thú với trò trượt tuyết, còn chúng mình chơi trò kéo đồ chơi trên tuyết!



Hóa ra chơi trò thuyền chèo trên tuyết cũng được nữa!



Nếu hôm nay mà câu được cả thì chúng ta sẽ được thưởng thức món tempura!

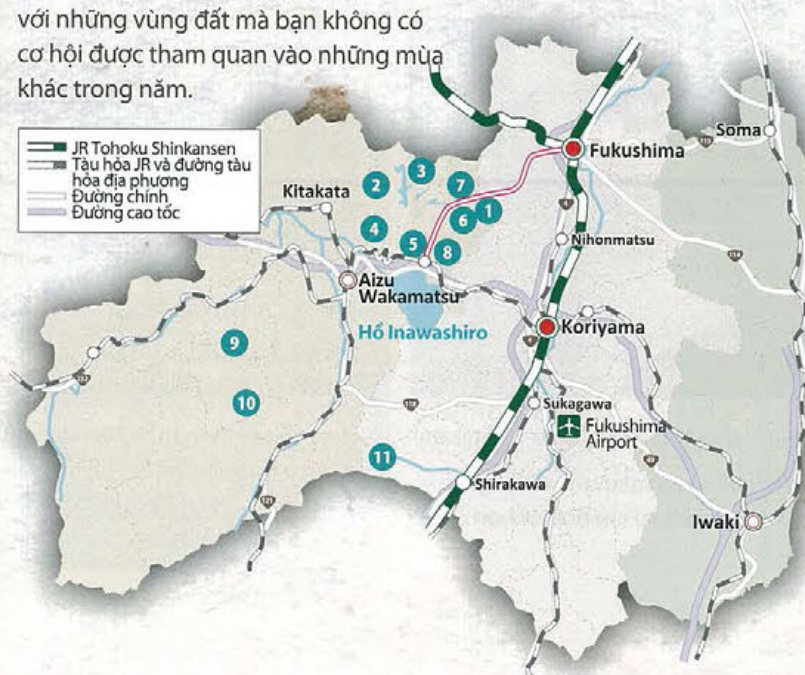
Đắm mình cùng thiên nhiên Đi trên tuyết

Thưởng thức vẻ đẹp của tuyết một cách gần cận nhất với hoạt động "snow shoeing" hay việc đi ủng lội tuyết! Cái thú của hoạt động này là việc được đi bộ trên tuyết vào tận trong rừng sâu, qua những hồ nước đóng băng và đến với những vùng đất mà bạn không có cơ hội được tham quan vào những mùa khác trong năm.



Giới thiệu Câu cá trong hồ băng

Ice fishing hay câu cá trong hồ băng Hibara là một hoạt động mà bạn chỉ có thể có cơ hội trải nghiệm vào mùa đông mà thôi. Bạn có thể thuê dụng cụ câu cá và hỏi thăm về cách câu cá trong hồ băng ở tại khách sạn hoặc nơi bạn nghỉ.



Những điểm chơi trượt tuyết

1	Điểm trượt tuyết Adataro Highland	Thành phố Nihonmatsu
2	Điểm trượt tuyết Adataro Highland	Làng Kitashiobara
3	Khu resort trượt tuyết Gran Deco	Làng Kitashiobara
4	Điểm trượt tuyết Alts Bandai	Thị trấn Bandai
5	Điểm trượt tuyết Inawashiro	Thị trấn Inawashiro
6	Điểm trượt tuyết Numajiri	Thị trấn Inawashiro
7	Điểm trượt tuyết Minowa	Thị trấn Inawashiro
8	Listel Ski Fantasia Resort	Thị trấn Inawashiro
9	Điểm trượt tuyết Aizu Highland Daikura	Thị trấn Minami Aizu
10	Điểm trượt tuyết Aizu Highland Takatsuke	Thị trấn Minami Aizu
11	Grande Lake Hatoriko Ski Resort	Làng Tenei



Du lịch giáo dục



Tỉnh Fukushima đã tiến hành áp dụng chương trình giáo dục dựa trên việc thử nghiệm thực tiễn nhằm khiến cho người học có cơ hội được tiếp xúc với những đặc trưng của vùng miền. Cộng đồng ở đây là cột rễ quan trọng của nền giáo dục và lao động của tỉnh Fukushima.

Chương trình học này bao quát những nội dung về thiên nhiên, lịch sử, văn hóa, đồng thời có sự tham gia của các cơ quan quản lý địa phương, các trường học, tổ chức tư nhân và cả những người dân bản địa.

Trải nghiệm Lịch sử Truyền thống

Nhật Bản Japan

Tỉnh Fukushima là nơi sản xuất hàng thủ công mỹ nghệ và đồ chơi truyền thống nổi tiếng "Akabeko" là một loại đồ chơi bằng giấy để bảo vệ người chủ khỏi tai ương.

Học sinh có thể tự tô màu akabeko dựa theo sự hướng dẫn của các nghệ nhân. Học sinh sẽ có được những kiến thức về nền công nghiệp tại địa phương một cách sâu sắc qua những kỹ năng mà các nghệ nhân chỉ bảo. Ngoài ra, học sinh còn được biết thêm về lịch sử và văn hóa truyền thống của nhiều nơi khác nhau như: lâu đài Tsurugajo, biểu tượng của thành phố Aizu Wakamatsu và văn hóa samurai.



Tô màu Akabeko
(Thành phố Aizu Wakamatsu)



Tô màu Makie (Thành phố Aizu Wakamatsu và Kitakata)
Trải nghiệm việc tự thiết kế và tô màu trên những đồ sơn mài phong cách Aizu có lịch sử lâu đời tới hơn 500 năm.



Lâu đài Tsurugajo
(Thành phố Aizu Wakamatsu)

Trau đổi kiến thức lịch sử cuối thời kỳ Edo từ những vật liệu dùng để xây lâu đài Tsurugajo.



Làng samurai Aizu Buke Yashiki
(Thành phố Aizu Wakamatsu)

Tim hiểu về tinh thần của chiến sỹ Aizu qua việc ngồi thiền kiểu Zazen và cách bắn cung kiểu Nhật Bản ở Trường nội trú Aizu.

Trải nghiệm Phong cách sống Văn hóa

Farm stay Farm Stay



Trải nghiệm cuộc sống nhà nông và nghỉ ở trang trại
(Tại nhiều nơi trong tỉnh)

Bạn sẽ được sống cùng với gia đình người Nhật, thử làm việc trong trang trại và tiếp xúc trực tiếp với cuộc sống nhà nông nhằm hiểu được văn hóa lối sống Nhật Bản một cách sâu sắc.

Cách tốt nhất để cảm nhận và học hỏi sự khác biệt về văn hóa là việc trải nghiệm những hoạt động bình dị nhất trong cuộc sống hàng ngày của người dân bản địa. Học sinh sẽ được học về văn hóa Nhật bản một cách sâu sắc thông qua hoạt động farmstay (sống ở trong trang trại) và trải nghiệm những công việc nhà nông. Việc trao đổi suy nghĩ với những người bạn ở nhiều lứa tuổi sẽ cho các bạn những kinh nghiệm quý báu.



Thiên nhiên Thể thao Trải nghiệm

Môi trường Environment

Cùng học hỏi về tầm quan trọng của môi trường qua các hoạt động tham quan cảnh quan thiên nhiên, núi non và biển cả.



Những trải nghiệm khác

- Bảo tàng sinh vật biển Fukushima
- Hang Abahuma : hang đá vôi lớn nhất phương Đông
- Ca-nô phong cách Canda
- Trượt tuyết, chơi trên tuyết và đi cáp treo trên tuyết
- Thử nghiệm chất lượng nước biển và sông ngòi

Urabandai

(Làng Kitashiobara)

Thử đi bộ trải nghiệm địa hình được tạo nên từ dung nham núi lửa và đi dạo dọc bờ suối hay đạp xe đạp để cảm nhận được sự bao la của của thiên nhiên và cuộc sống.

Kinh nghiệm Nhà máy

Công nghiệp Industry

Trải nghiệm những công nghệ tiên tiến nhất cùng thế giới nền công nghiệp sản xuất phục vụ cho đời sống của con người.



Nhà máy Nissan Motor Iwakia
(Thành phố Iwakia)



Nhà máy bia Asahi Fukushima
(Thành phố Motomiya)

Những trải nghiệm khác

- Trường đại học Aizu
- Trung tâm công nghệ Fukushima
- Trung tâm công nghệ nông nghiệp Fukushima
- Trung tâm PR nhà máy điện nguyên tử Yanaizu Nishiyama



Trải nghiệm Giao tiếp

Trao đổi văn hóa School Exchange

Trong chương trình giao lưu và trao đổi văn hóa ở trường, học sinh sẽ phải giới thiệu về trường mình và chào hỏi các bạn, sau đó mới bắt đầu hội thoại trao đổi văn hóa.

Mặc Kimono
Dressing in Kimono



Trà đạo
Tea ceremony



Bắn cung kiểu Nhật
Japanese archery



Thư pháp
Calligraphy



5 đặc điểm của tour du lịch giáo dục Fukushima

1

Tìm hiểu về phong tục truyền thống và văn hóa Samurai

Tỉnh Fukushima là nơi tập hợp nhiều địa điểm du lịch mang tính lịch sử. Ngoài ra, văn hóa samurai ở khu vực Aizu cũng được truyền lại từ đời này qua đời khác cho tới tận ngày nay.

2

Một số lượng lớn du khách đã viếng thăm

Tỉnh Fukushima đã từng đón tiếp số lượng du khách quốc tế đông tới 100.000 lượt, và du khách Nhật Bản khoảng 720.000 lượt người tới thăm quan. Chúng tôi sẵn sàng tiếp nhận và phục vụ cầu cầu du lịch giáo dục dưới nhiều hình thức đa dạng.

3

Nhiều trải nghiệm học tập phong phú thông qua việc tiếp xúc với thiên nhiên và môi trường

4

Chương trình học và làm việc theo mùa

5

Có thể bổ sung tour tham quan thủ đô Tokyo vào chương trình du lịch giáo dục Fukushima

Bạn có thể đi tham quan quanh thủ đô Tokyo một cách thuận tiện. Bạn có thể bổ sung chương trình tham quan Tokyo Disney Resort hoặc đến Nikko Toshogu, một di sản văn hóa thế giới, vào chương trình du lịch tỉnh Fukushima.



Model Lịch trình mẫu course

Lịch trình trải nghiệm trò chơi trượt tuyết

Fukushima X SKI Winter Tokyo



Bạn có thể đi từ Tokyo đến Fukushima một cách thuận tiện bằng tàu điện shinkansen và đường cao tốc. Chúng tôi đã thử đưa ra lịch trình mẫu bằng cách nối tour du lịch Tokyo, khu vực trung tâm với khu đến Nikko Toshogu, một di sản văn hóa thế giới, để bạn có cơ hội được tìm hiểu văn hóa truyền thống Nhật Bản một cách sâu sắc hơn. Hãy thử tới trải nghiệm sự hiện đại hòa quyện trong lịch sử và văn hóa truyền thống để hiểu nhiều hơn về đất nước Nhật Bản và cảm giác quốc tế hóa.

Day1	Day2	Day3	Day4	Day5
Vietnam	Trượt tuyết ở resort khu vực Inawashiro và Urabandai	Trao đổi văn hóa	Tokyo Disney Resort®	Du lịch ở Tokyo (Asakusa và Odayba, vv...)
Sân bay Narita	Thử chơi nhiều loại thể thao đa dạng như trượt tuyết hay snow shoe.	Thành phố Aizu Wakamatsu		
		Thăm quan trung tâm thành phố và lâu đài Tsurukajo, tô màu Akabeko		
Vé khách sạn (Tại tỉnh Fukushima)	Vé khách sạn (Ở khu vực Inawashiro và Urabandai)	Vé khách sạn (Ở khu Aizu, Inawashiro và Urabandai)	Vé khách sạn (Tokyo)	Sân bay Narita
				Vietnam

